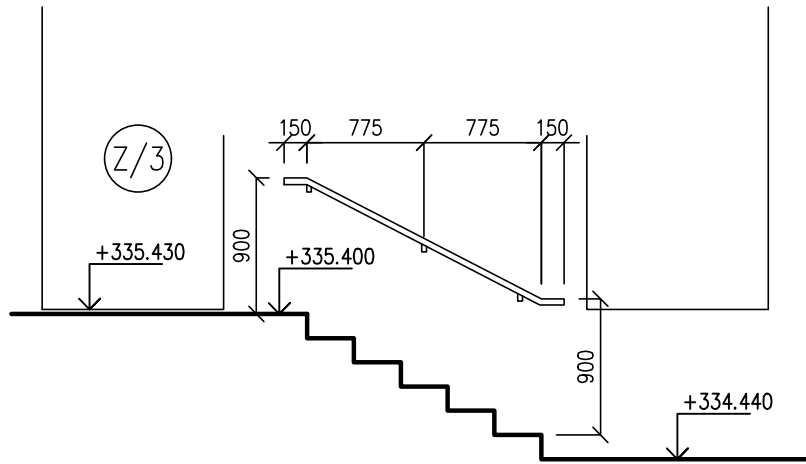
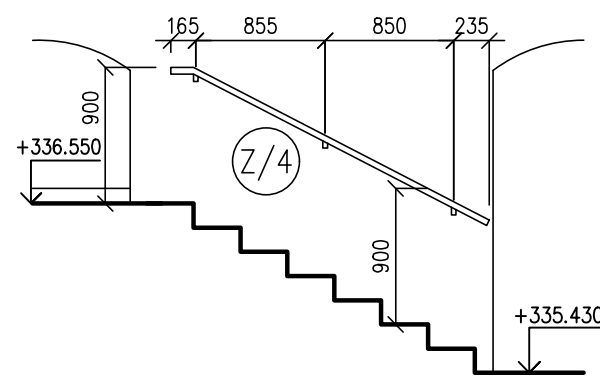
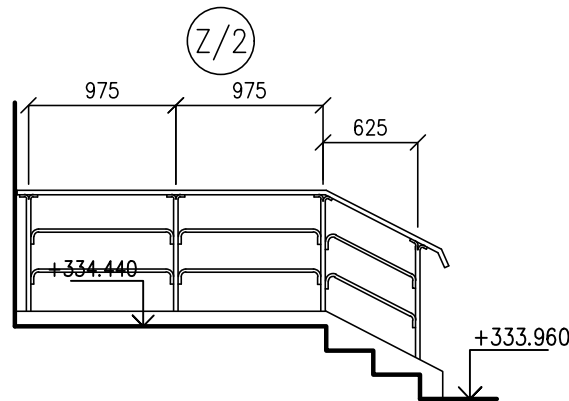
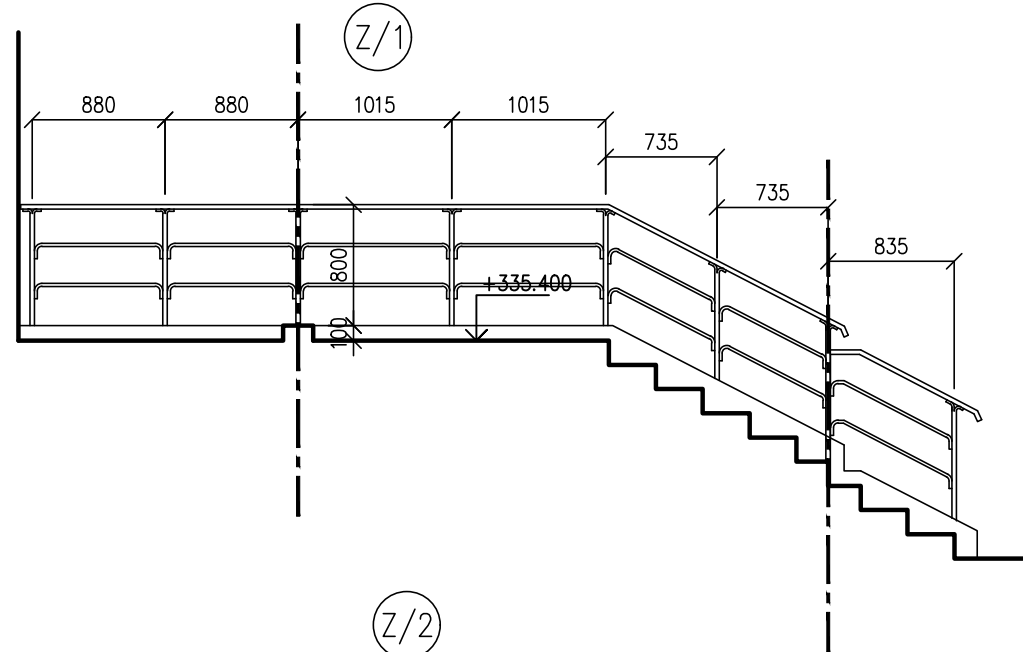
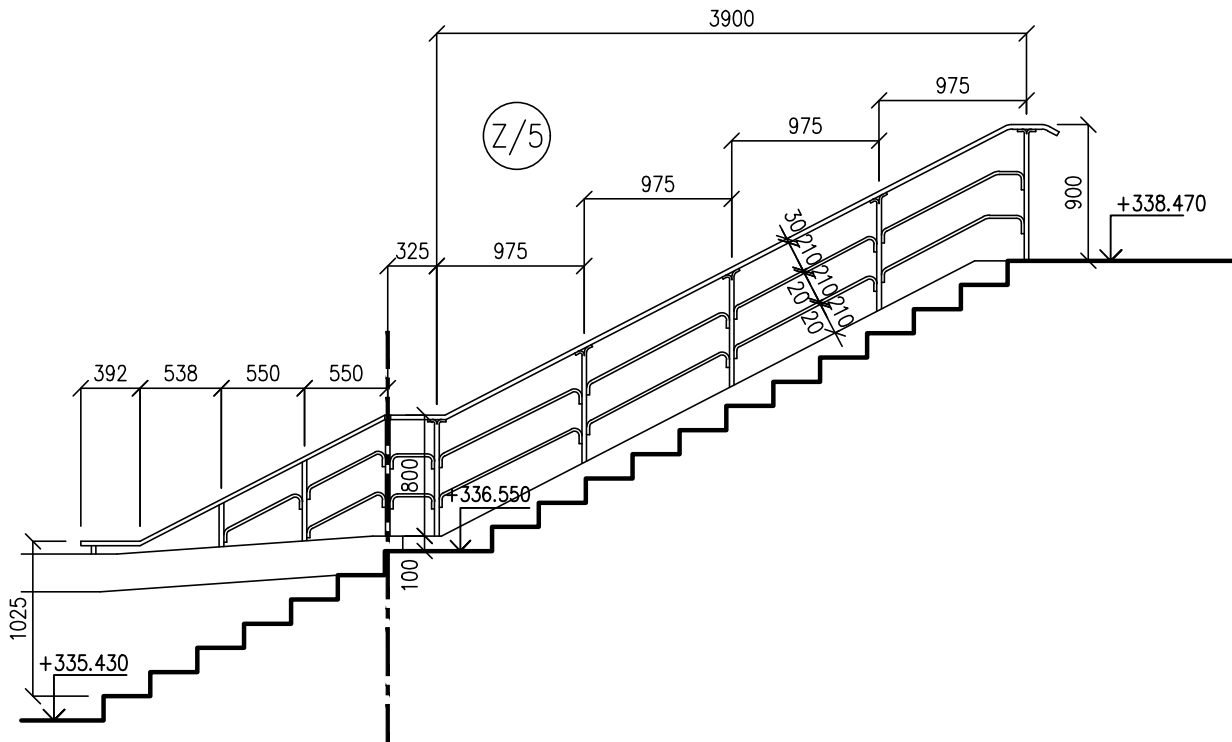
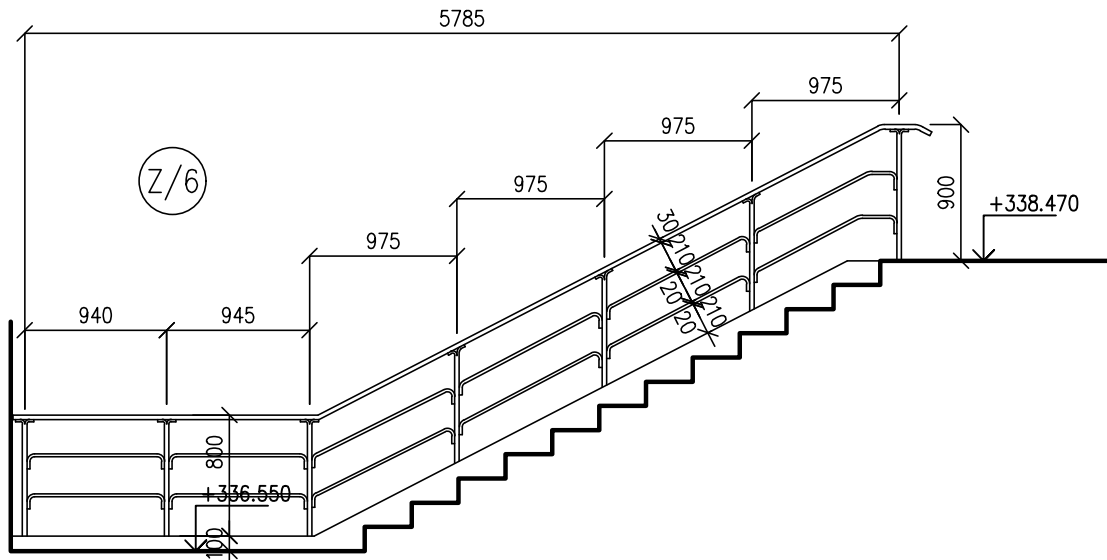


SCHEMATA KOVANÉHO ZÁBRADLÍ M 1:50

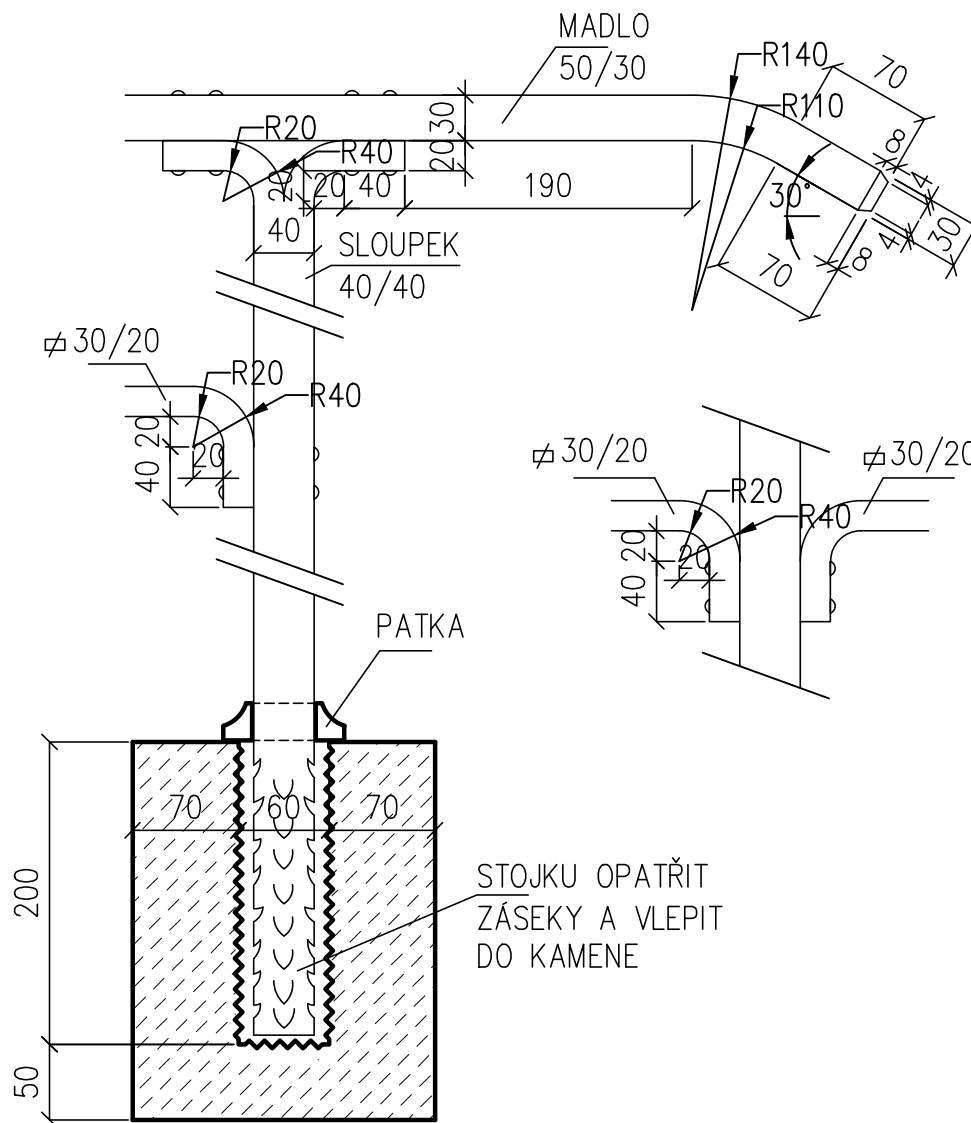


POZNÁMKA

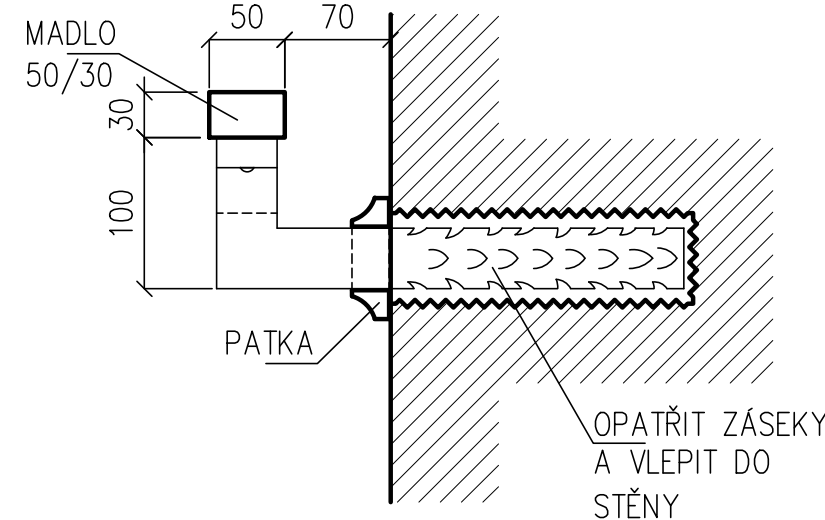
- NOSNÉ KOVANÉ PROFILY. UPEVNĚNÍ SE PROVEDE POMOCÍ CHEMICKÝCH KOTEV. NA SLOUPKY SE POSTUPNĚ OSADÍ PŘÍČLE A MADLO. JEDNOTLIVÉ DÍLY SE SPOJUJÍ NEPRÁVÝMI NÝTY.
- JEDNOTLIVÉ KOVOVÉ DÍLY BUDOU ŽÁROVĚ POZINKOVÁNY A PO TĚ OPATŘENY NÁTĚREM:
 - 2x ZÁKLADNÍ BARVA
 - 2x VRCHNÍ GRAFITOVÁ BARVA

ZÁBRADLÍ BUDE UPRAVENO DLE SKUTEČNÉHO PROVEDENÍ STAVEBNÍCH KONSTRUKCÍ.
PŘED ZAPOČETÍM VÝROBY PŘEDLOŽÍ DODAVATEL VZOREK PROVEDENÍ KE SCHVÁLENÍ.

DETAIL KOVANÉHO ZÁBRADLÍ M 1:5



DETAIL MADLA NA STĚNĚ M 1:5



REVIZE Č.:	OBSAH :	DATUM :

TENTO VÝKRES JE DLE AUTORSKÉHO ZÁKONA MAJETKEM PROJEKTOVÉHO ATELIERU, JEHO KOPÍROVÁNÍ A ROZŠÍŘOVÁNÍ JE MOŽNO POUZE SE SOUHLASEM AUTORA

MÍSTO STAVBY:	Husova, Ježkova, Ústí nad Orlicí 562 01, Pardubický kraj		
OBJEDNATEL:	Město Ústí nad Orlicí, Sychrova 16, Ústí nad Orlicí 562 24		
	Římskokatolická farnost — děkanství Ústí nad Orlicí, Kostelní 19, Ústí nad Orlicí 562 01		
ZÁSTUPCE INVESTORA:	starosta Petr Hájek, tel.:465 514 111; děkan P.ThLic. Vladislav Brokeš, mob.:731 402 221		
PROJEKTANT:	<div><div></div><div>PROJEKTOVÝ ATELIER PRO ARCHITEKTURU A POZEMNÍ STAVBY, s.r.o. BĚLEHRADSKÁ 199/70, 120 00, PRAHA 2, IČO : 45308616 TEL.: 224 255 555, 222 512 997 EMAIL: ATELIERTS@ATELIERTS.CZ</div></div>		
AUTORSKÝ KOLEKTIV:	Ing.arch. T.ŠANTAVÝ; Ing.arch. D.URBÁNEK; Ing. H.ŠANTAVÁ, Ing. L.POLEDNE, AI		
ODPOV.PROJEKTANT:	ZPRACOVATEL ČÁSTI:	KRESLIL:	KONTROLOVAL:
Ing.arch. T.ŠANTAVÝ	Ing.arch. D. URBÁNEK	R.JEŠINA	Ing.arch. T.ŠANTAVÝ
Č.ZAK.: 007 033 17 00	NÁZEV DÍLA: Ústí nad Orlicí Revitalizace centra Městské památkové zóny (VERZE 3/2017 - REDUKOVANÁ)		Č.PŘÍLOHY: D.1.1/B.2
DATUM: ÚPRAVA 3/2017			
POČET A4: 3			
NÁZEV*.DWG:			
MĚŘITKO: 1:50, 1:5	ČÁST: SO.01f Vyrovňovací schodiště		
STUPEŇ: DOKUMENTACE PRO PROVEDENÍ STAVBY	NÁZEV PŘÍLOHY: D.1.1 ARCHITEKTONICKÉ A STAVEBNĚ TECHNICKÉ ŘEŠENÍ		
PROFESE: STAVEBNĚ—ARCHITEKTONICKÁ	ZÁBRADLÍ		